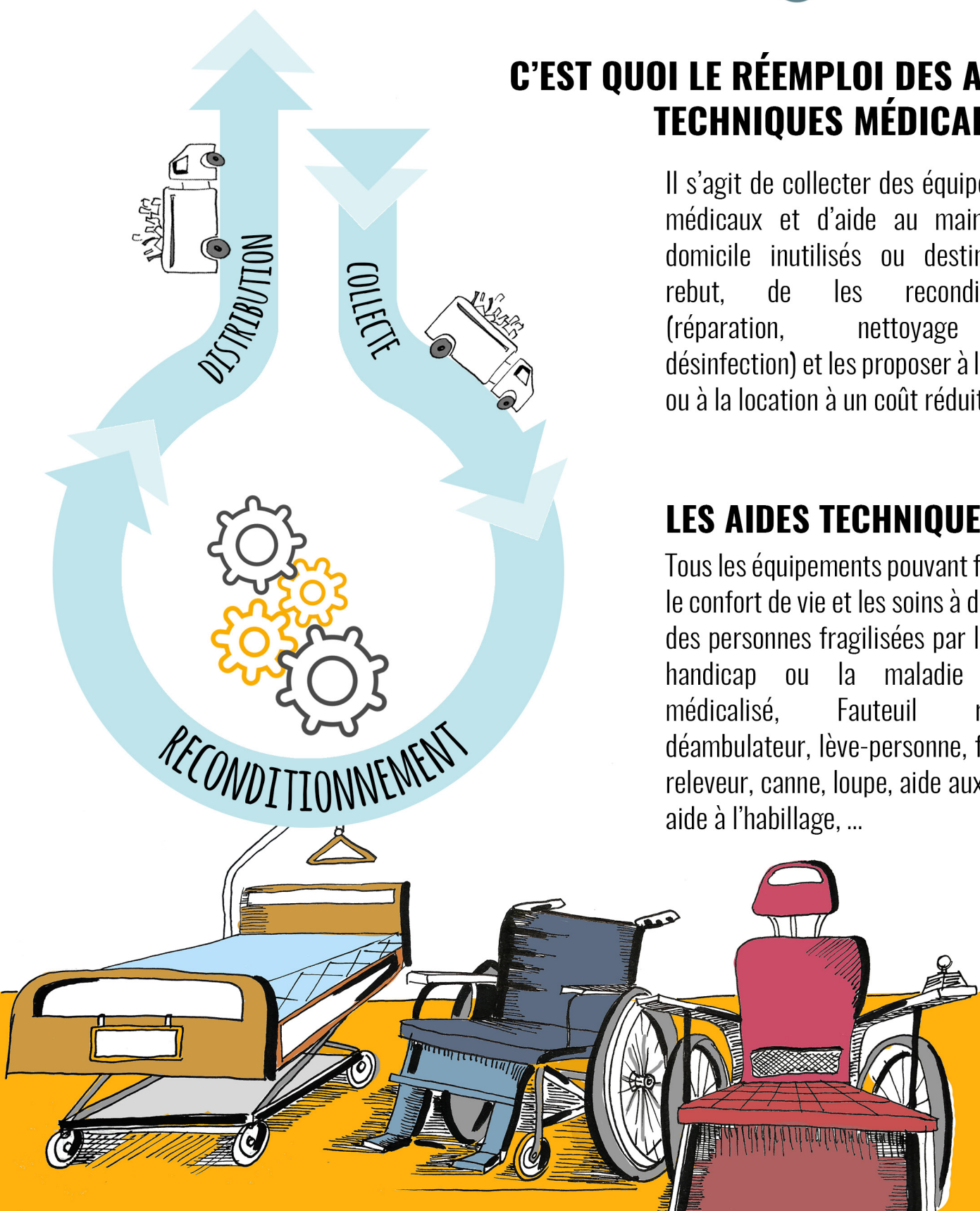


C'EST QUOI LE RÉEMPLOI DES AIDES TECHNIQUES MÉDICALES ?

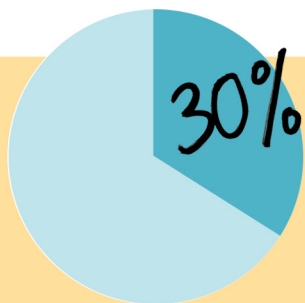
Il s'agit de collecter des équipements médicaux et d'aide au maintien à domicile inutilisés ou destinés au rebut, de les reconditionner (réparation, nettoyage et désinfection) et les proposer à la vente ou à la location à un coût réduit.

LES AIDES TECHNIQUES

Tous les équipements pouvant faciliter le confort de vie et les soins à domicile des personnes fragilisées par l'âge, le handicap ou la maladie : Lit médicalisé, Fauteuil roulant, déambulateur, lève-personne, fauteuil releveur, canne, loupe, aide aux repas, aide à l'habillage, ...



LES CHIFFRES



Moyenne du reste à charge pour les usagers



Les équipements d'une durée de vie de 8 ans sont utilisés en moyenne entre 8 mois et 2 ans

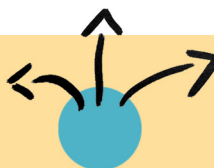


Dépenses de santé en hausse croissante

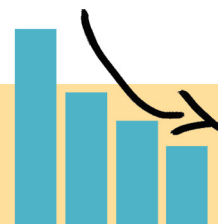
LES INTÉRÊTS



Réduction des déchets en donnant une seconde vie aux matériels



Équité d'accès aux équipements pour améliorer le confort de vie, à toutes les personnes fragiles en diminuant le reste à charge



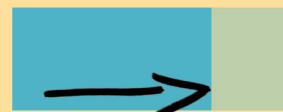
Diminution et rationalisation des dépenses de santé pour les financeurs publics et les mutuelles



Améliorer les conditions de travail des aidants et apporter plus de confort aux usagers

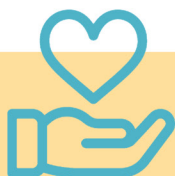


Création de nouveaux emplois solidaires locaux



Augmenter l'usage et la durée d'utilisation des aides techniques

COMMENT PARTICIPER ?



Faire le don des équipements inutilisés



Devenir partenaire du dispositif



Communiquer autour de vous sur le dispositif

Plus d'informations : Sylvie THEVENET – s.thevenet@eco-solidaire.fr

Maison D'Économie Solidaire
4, rue de la prairie
60650 La Chapelle aux pots
03.44.80.25.25



Émergence Beauvais
#Économie de proximité#



FRANCE ACTIVE
Les entrepreneurs engagés
PICARDIE

